

Herinrichting Steenweg fase 3 Moerdijk



Newæ

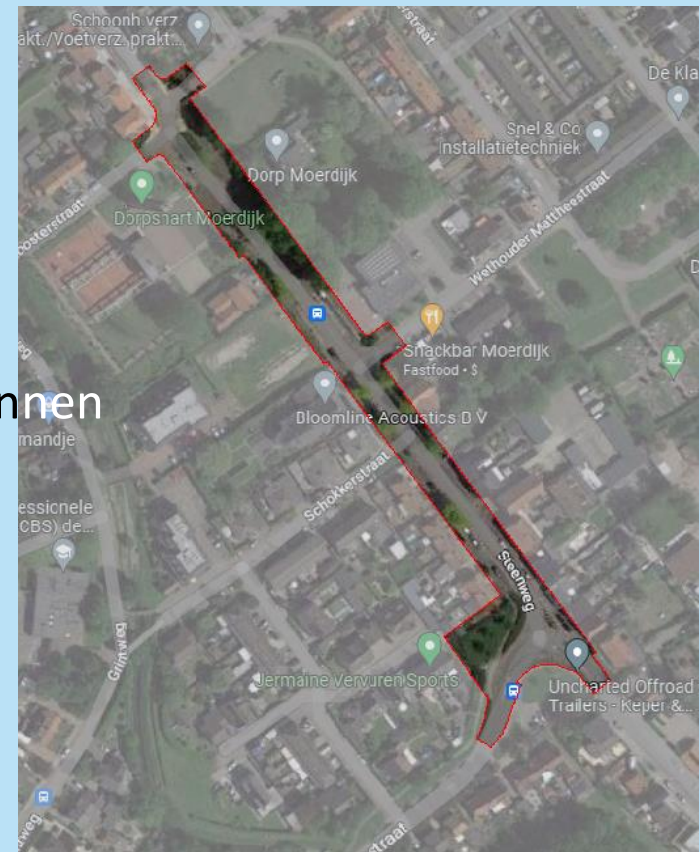
Adviseurs &
Ingenieurs voor
de buitenruimte

Denk daadwerkelijk.

Herinrichting Steenweg te Moerdijk

Inleiding/ aanleiding:

- Vervangingen verharding vanuit meerjarenplannen
- Betere uitstraling van het centrum
- Opwaarderen straatbeeld
- Het afkoppelen van hemelwaterriolering
- Betere afwatering van de weg
- Verbeteren verkeerssituatie
- Vervangen openbare verlichting



Overzicht plangebied

Newæ

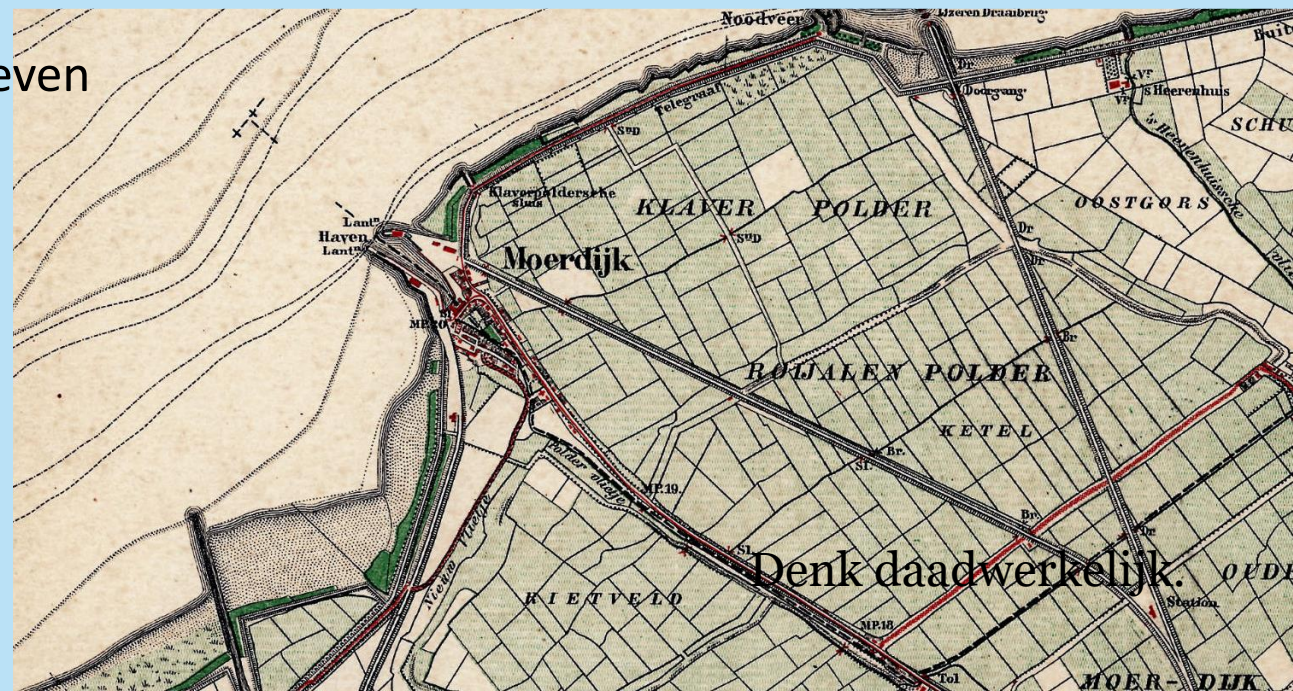
Adviseurs &
Ingenieurs voor
de buitenruimte

Denk daadwerkelijk.

Herinrichting Steenweg te Moerdijk

Uitdagingen:

- Parkeerbalans (i.r.t. groenontwerp)
- Verkeerskundige inpassing (richtlijnen)
- Onduidelijke fundering (weg is minimaal 150 jaar oud)
- Eisen waterschap
- Archeologie, explosieven
- Grondslag
- Kabels en leidingen
- Grondwaterstanden

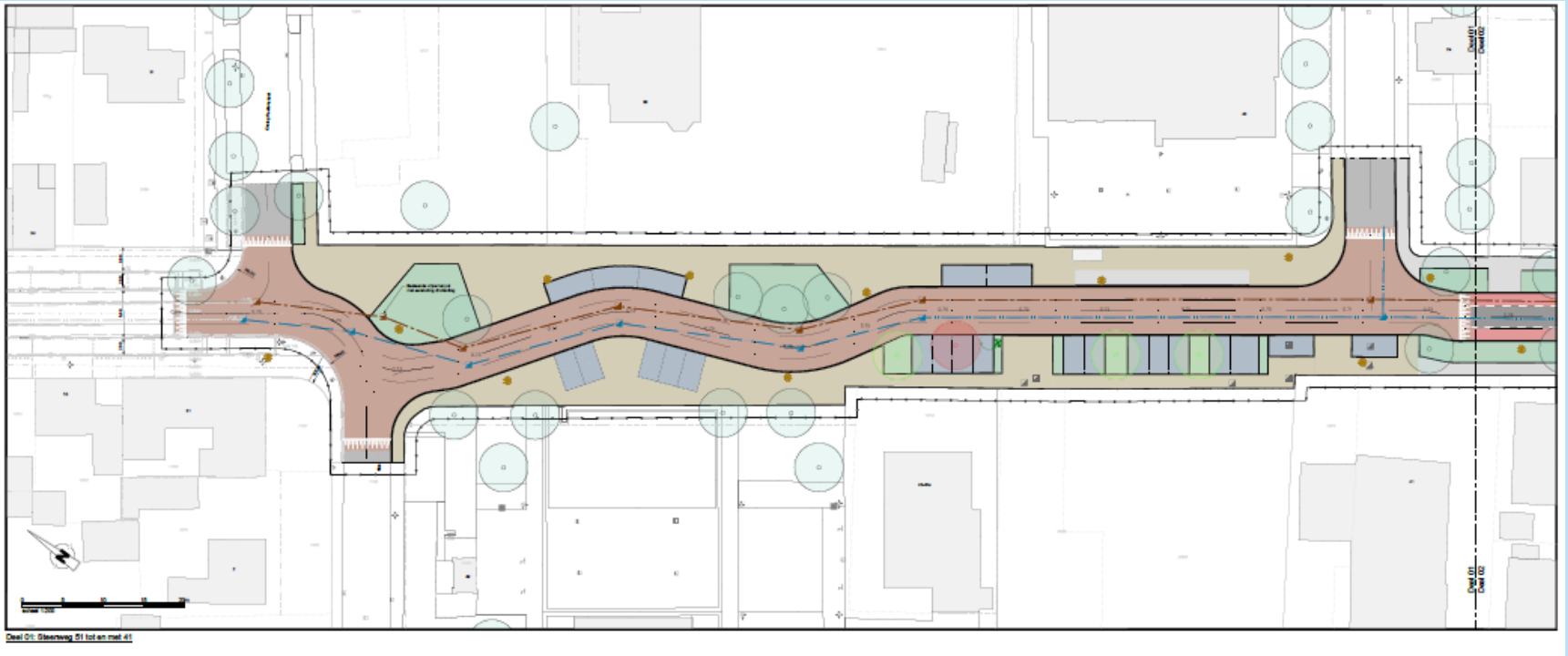


Newæ

Adviseurs &
Ingenieurs voor
de buitenruimte

Denk daadwerkelijk.

Ontwerp, variant 1 (indicatief, niets ligt al vast !!!!!)

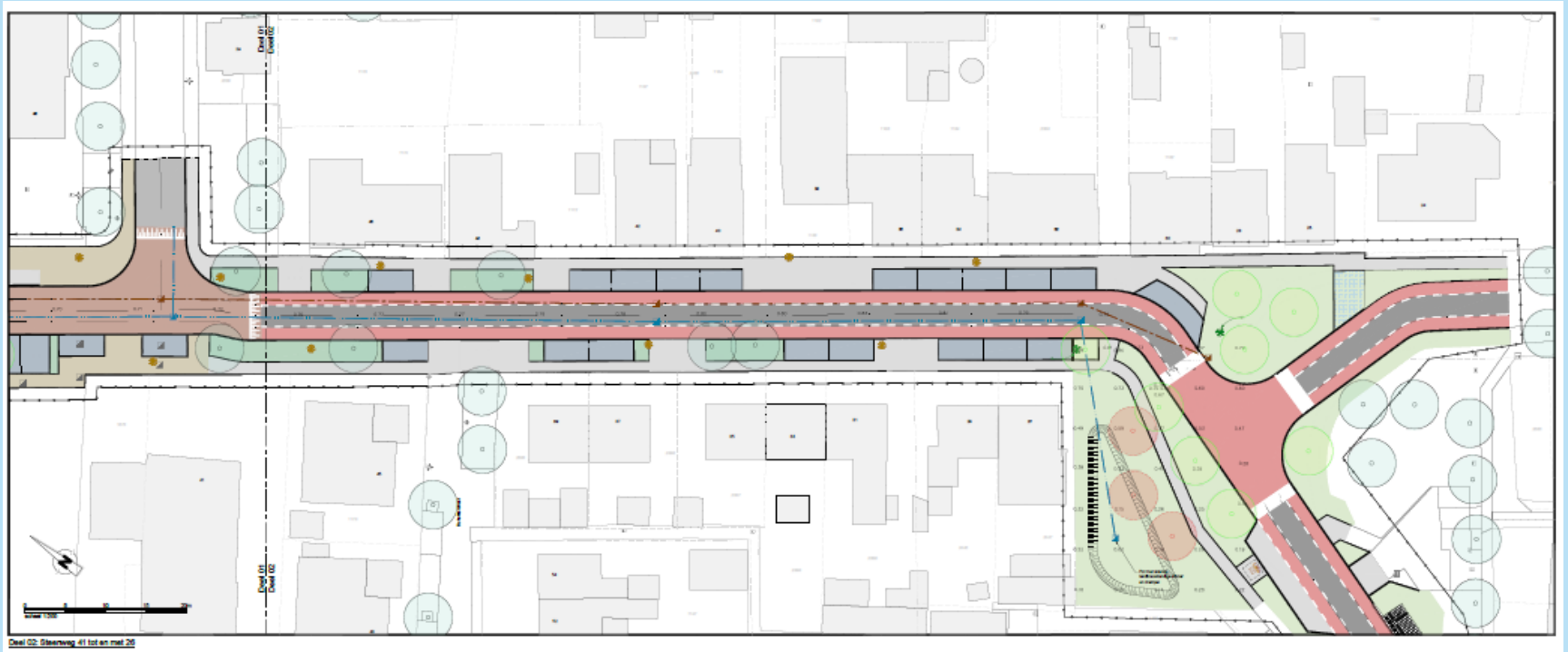


Newæ

Adviseurs &
Ingenieurs voor
de buitenruimte

Denk daadwerkelijk.

Ontwerp, variant 1 (indicatief, niets ligt al vast !!!!!)



Newæ

Adviseurs &
Ingenieurs voor
de buitenruimte

Denk daadwerkelijk.

Vervolg

- Enquête
- Verzamelen resultaten uit de enquête/ aanvullen met reactie vanuit gemeente
- Overzicht hiervan terugkoppelen naar betrokkenen
- Keuze voorkeursvariant en uitwerken naar een voorlopig ontwerp
- Presentatie voorlopig ontwerp op een informatieavond
- Opstellen en vaststellen definitief ontwerp n.a.v. informatieavond
- Opstellen bestek en aanbesteding aan een aannemer

Newæ

Adviseurs &
Ingenieurs voor
de buitenruimte

Denk daadwerkelijk.