

Wegstructuur Logistiek Park Moerdijk

Dorpstafel Moerdijk
2 februari 2022

AGENDA:

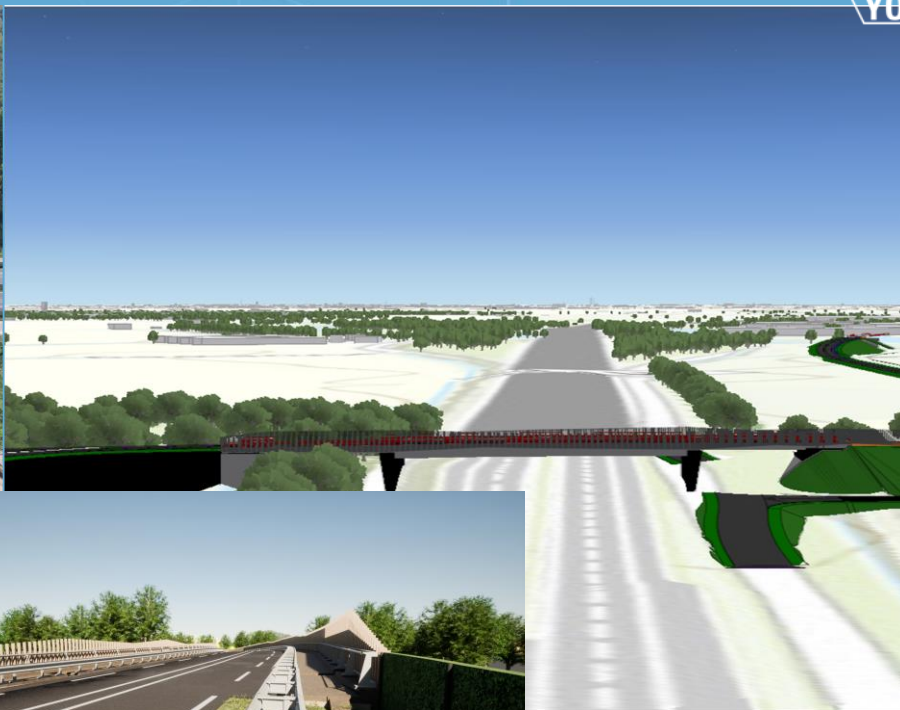
- Interne baan: aanleg en omleidingen
- LPM: kruispunten omgeving Kanters



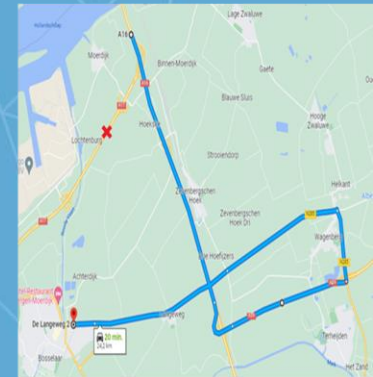
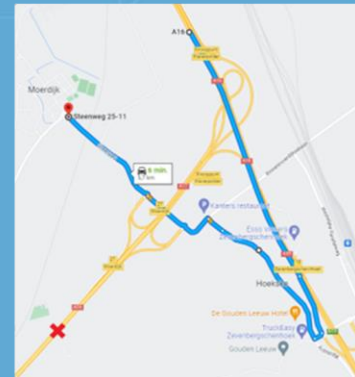
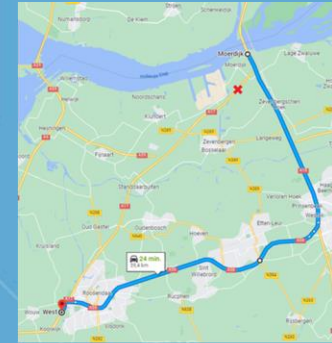
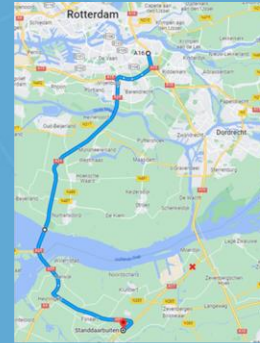
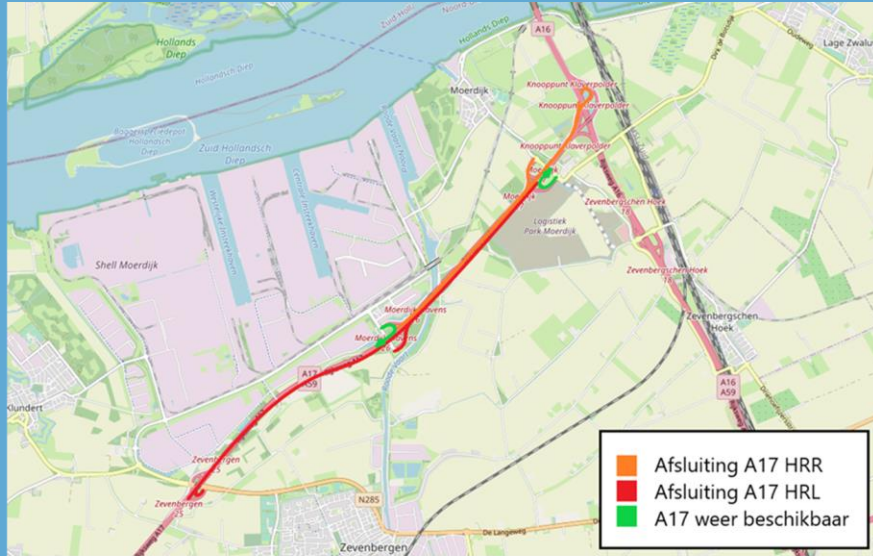
INTERNE BAAN BRUG ROODE VAART:



INTERNE BAAN VIADUCT A17:



AFSLUITING A17:



- 20-23 januari 2023 heiwerkzaamheden
- 14-17 april 2023 aanbrengen liggers
- 26-29 mei 2023 aanbrengen ballustrade / randafwerking

OMLEIDINGEN AFSLUITING KOEKOEKENDIJK:



Afsluiting

- 4 dagen zowel BlokdiJK als Koekoekendijk

Waarom:

- Leggers over Roode vaart en Koekoekendijk.

Wanneer:

- Vooralsnog wk 19.2023
- Mogelijk verschuiven naar wk 18 (meivak).

OMLEIDING HOE KOMT DEZE TOT STAND:



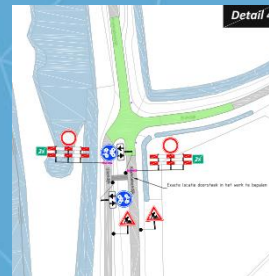
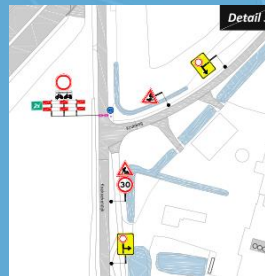
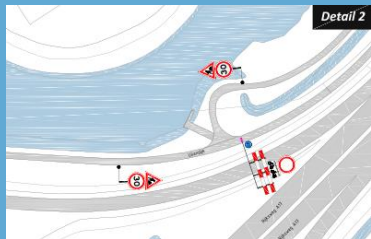
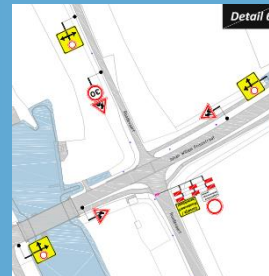
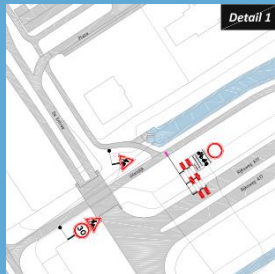
Wel of geen omleiding?

- Is veilige doorgang zonder afsluiting mogelijk?

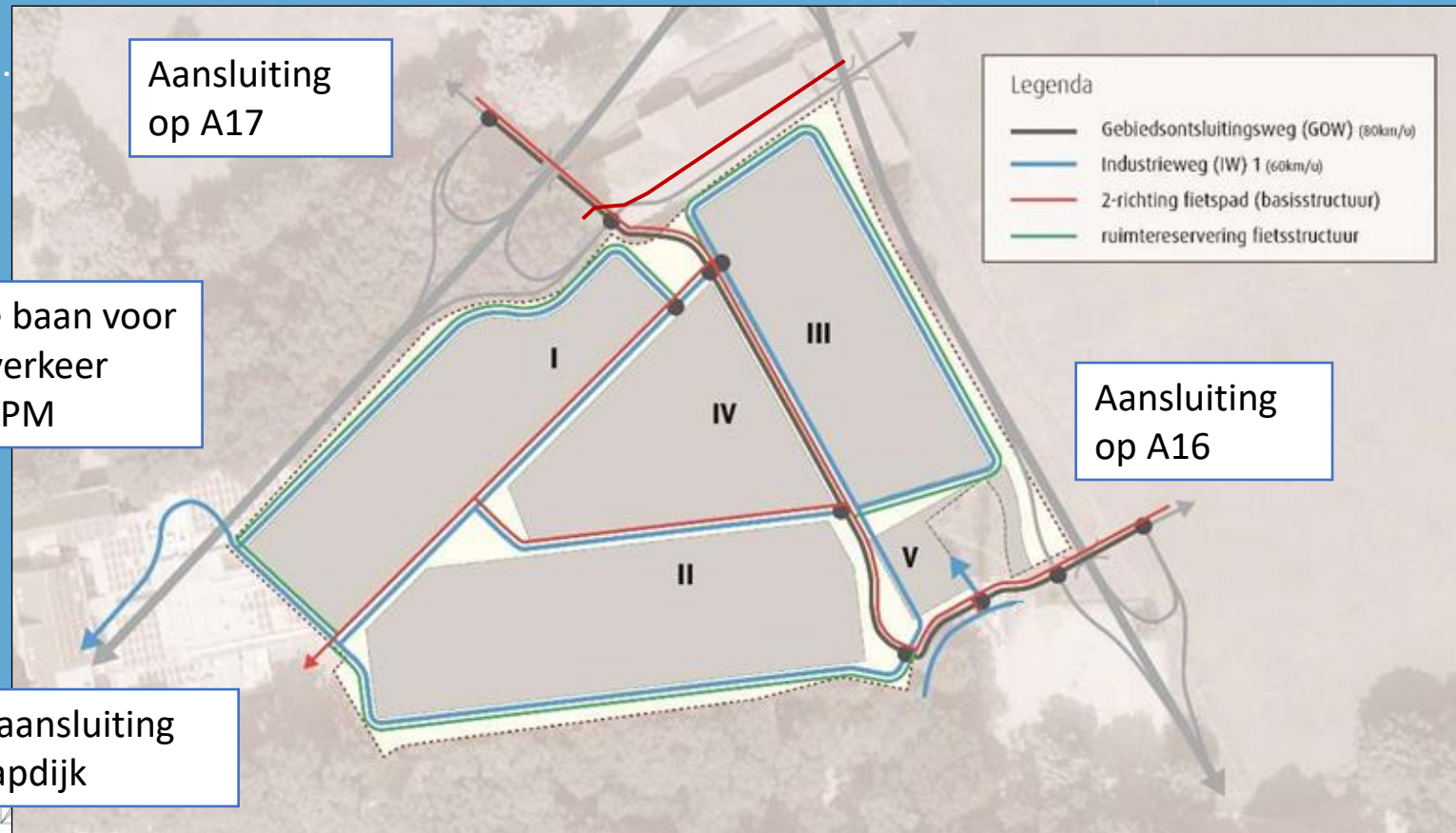
Neen dan:

- Intensief overleg met gemeente met afweging welke route(s) veilig kunnen.
- Instellen omleiding en communicatie omgeving.

AFSLUITING KOEKOEKENDIJK:



LPM VERKEERSTRUCTUUR EERDER GEPRESENTEERD:



Aansluiting op A17

Interne baan voor vrachtverkeer HIM - LPM

Fietsaansluiting op Lapdijk

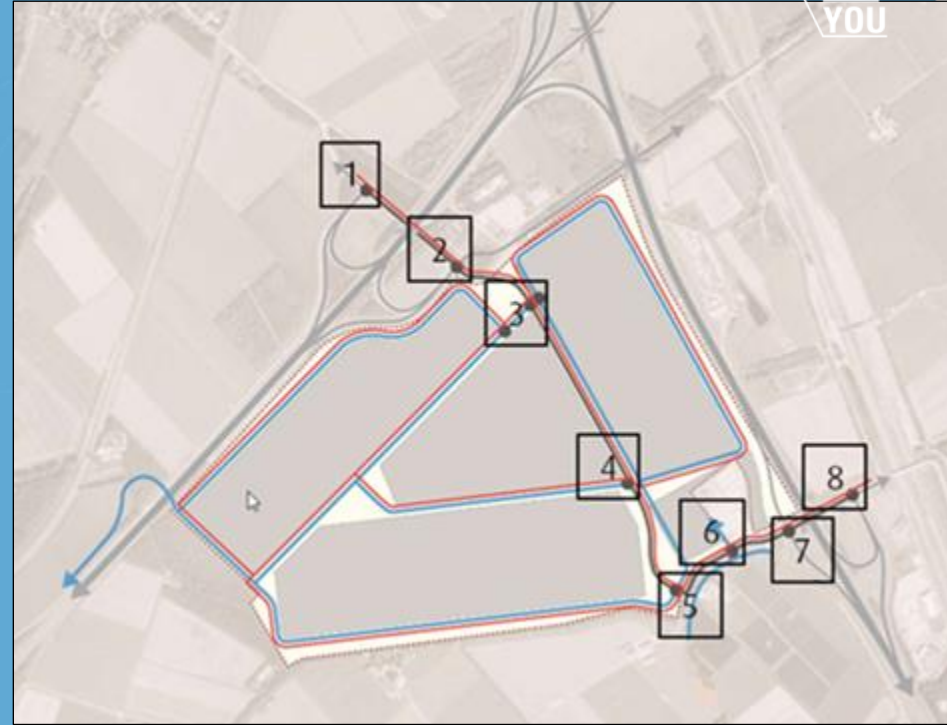
Legenda

- Gebiedsontsluitingsweg (GOW) (80km/u)
- Industrierweg (IW) 1 (60km/u)
- 2-richting fietspad (basisstructuur)
- ruimtereservering fietsstructuur

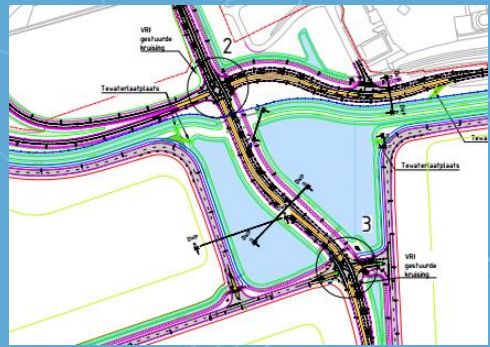
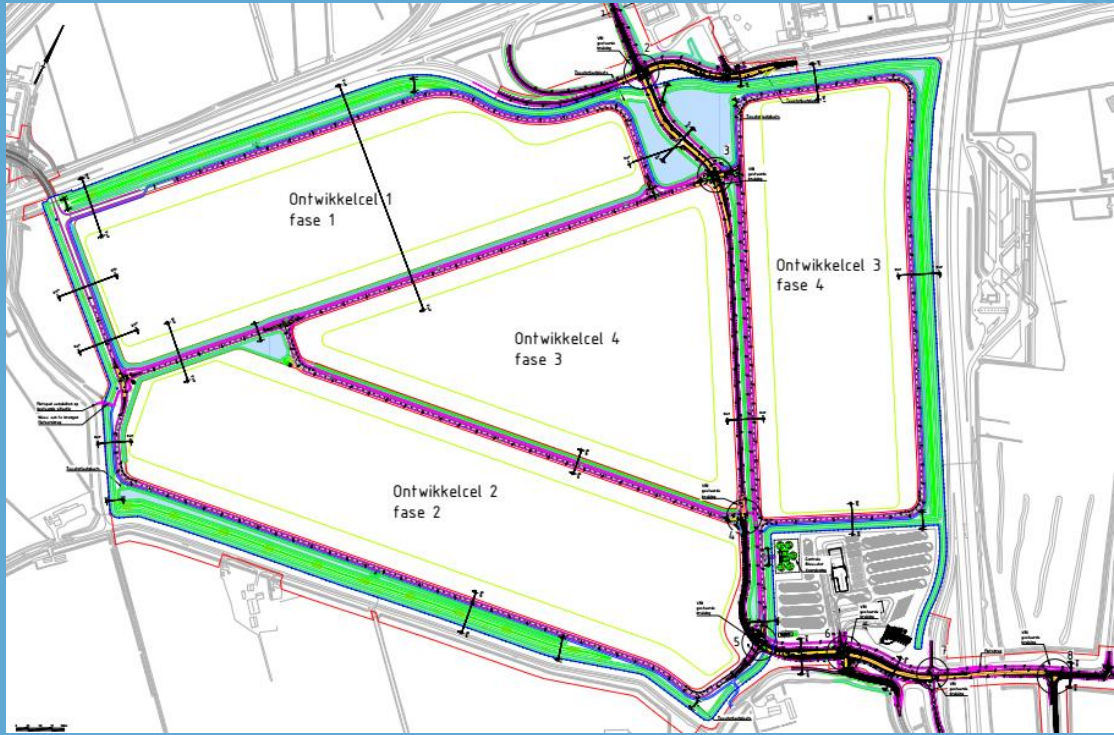
Aansluiting op A16

LPM VERKEERSSTRUCTUUR IN DETAIL:

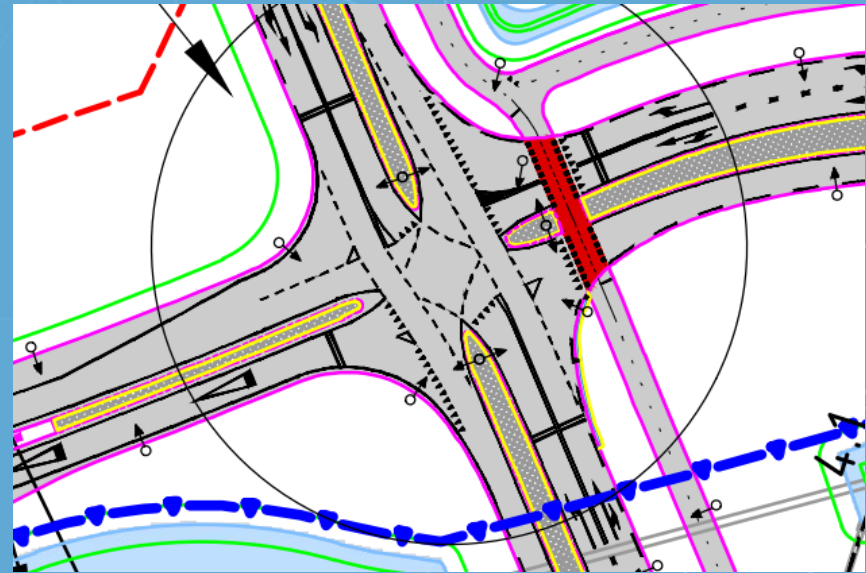
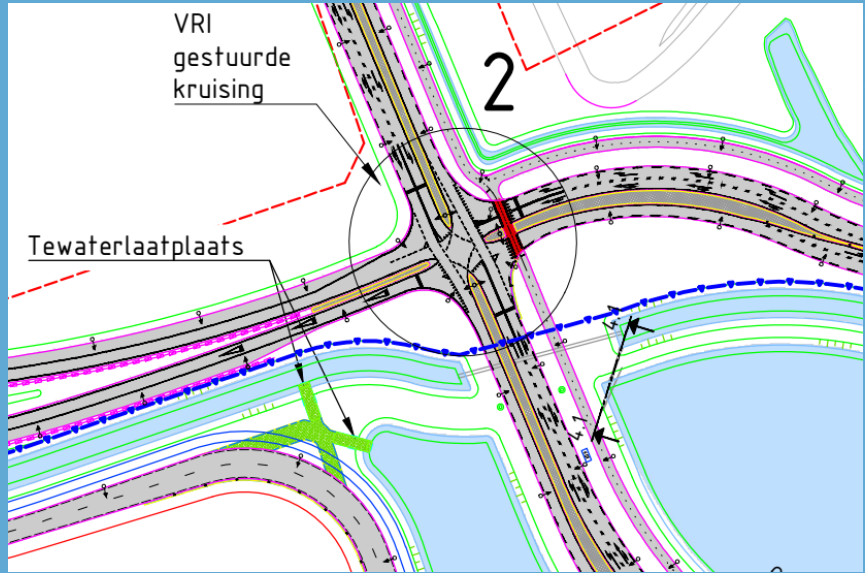
- De kruispunten (8 stuks) worden voorzien van verkeerslichten
- De fietspaden worden vrij liggend van de autowegen
- Overleg met gemeente en Rijkswaterstaat over capaciteit kruispunten 1, 2, 7 en 8
- Overleg over voorrangregeling kruispunt 6



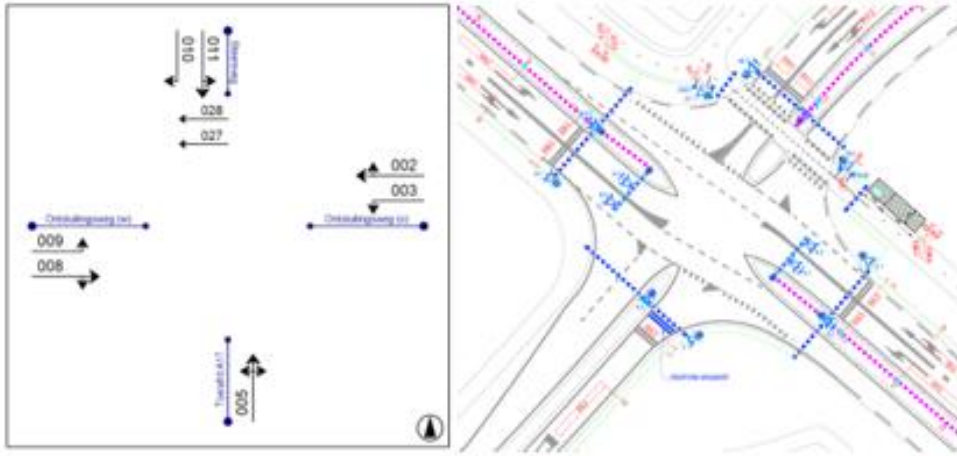
LPM DEFINITIEF ONTWERP:



LPM DEFINITIEF ONTWERP KRUISPUNT 2:



WACHTTIJDEN KRUISPUNTEN



Figuur 2.1: Kruispuntconfiguratie kruispunt 2: A17 zuidzijde

In tabel 2.1 en 2.2 zijn de cyclustijden en de wachtrijlengten weergegeven die met COCON zijn berekend.

	Cyclustijd (s)	Maatgevende conflictgroep
Ochtendspits	87 sec	02 – 05 – 27 – 09 – 11
Avondspits	81 sec	02 – 05 – 27 – 09 – 11

Tabel 2.1: Cyclustijd en maatgevende conflictgroep kruispunt 2: A17 zuidzijde

	Richting 02	Richting 03	Richting 05	Richting 08	Richting 09	Richting 10	Richting 11
Ochtendspits	78	42	96	72	42	30	66
Avondspits	96	90	66	78	24	42	30

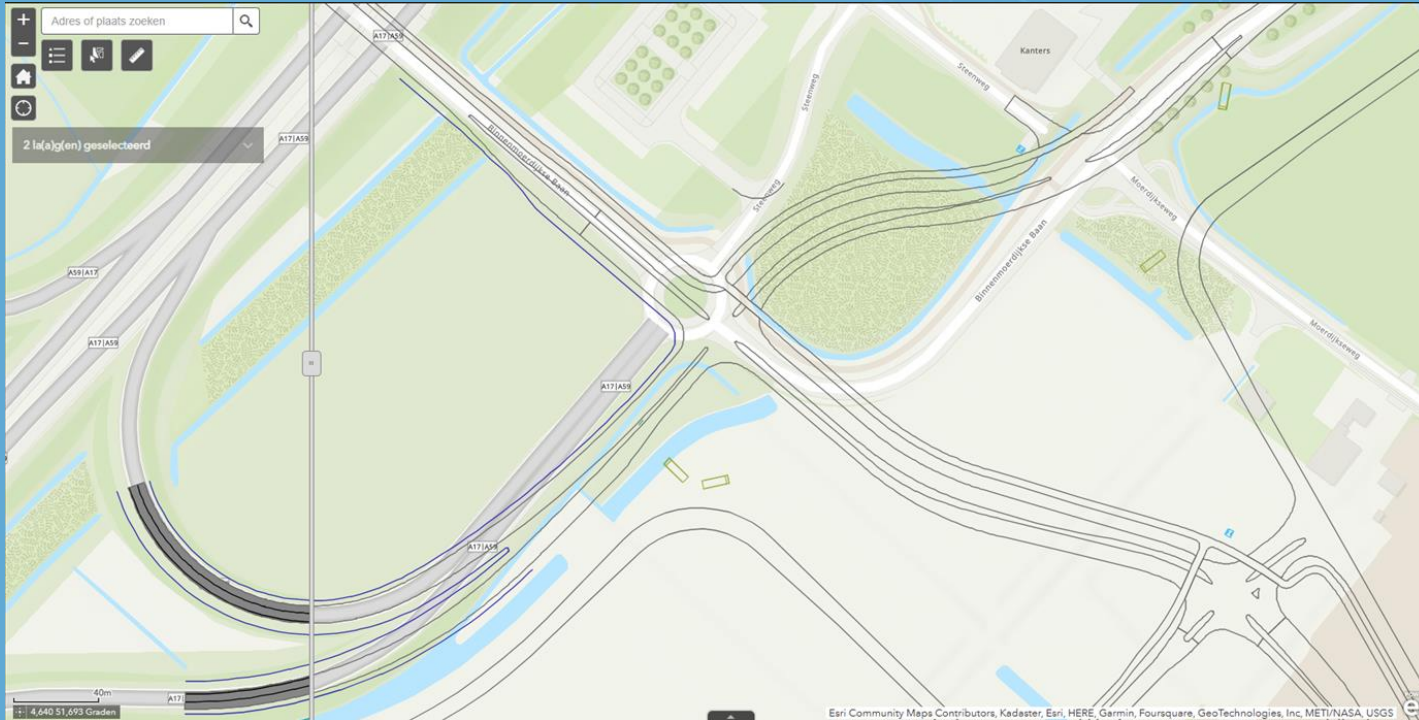
Tabel 2.2: Benodigde opstelcapaciteit kruispunt 2: A17 zuidzijde P=5% (m)

In de 2040 situatie kan de verkeersregelinstantie het verkeer goed verwerken. De ochtendspits kent een iets hogere cyclustijd ten opzichte van de avondspits. De cyclustijd blijft ruim onder de maximaal acceptabele cyclustijd van 120 seconden.

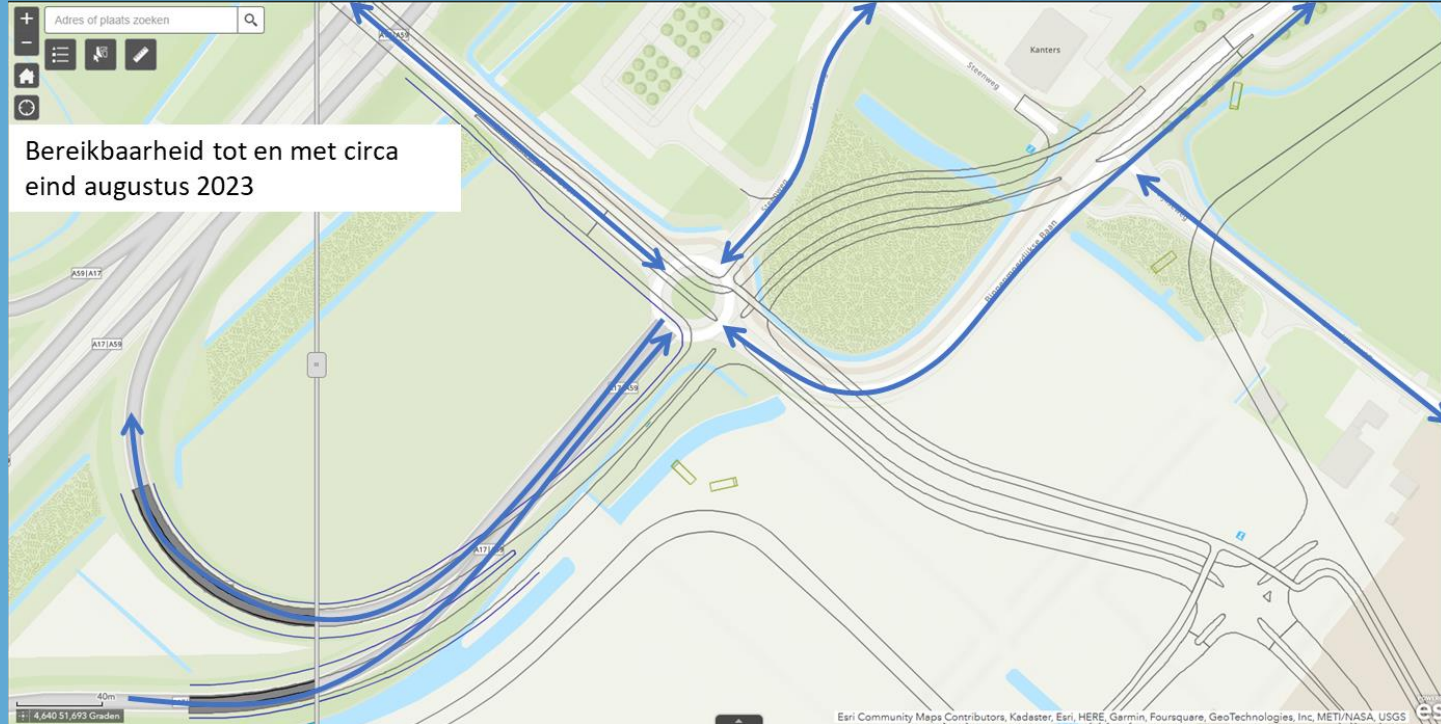
- Norm:** cyclustijd niet boven de 120s
- Model conclusie:** 87 en 81 sec en opstelvakken lang genoeg.
- Praktijk:** éérste jaar intensief VRI volgen voor optimalisatie

LPM GEFASEERDE AANLEG OMGEVING KANTERS:

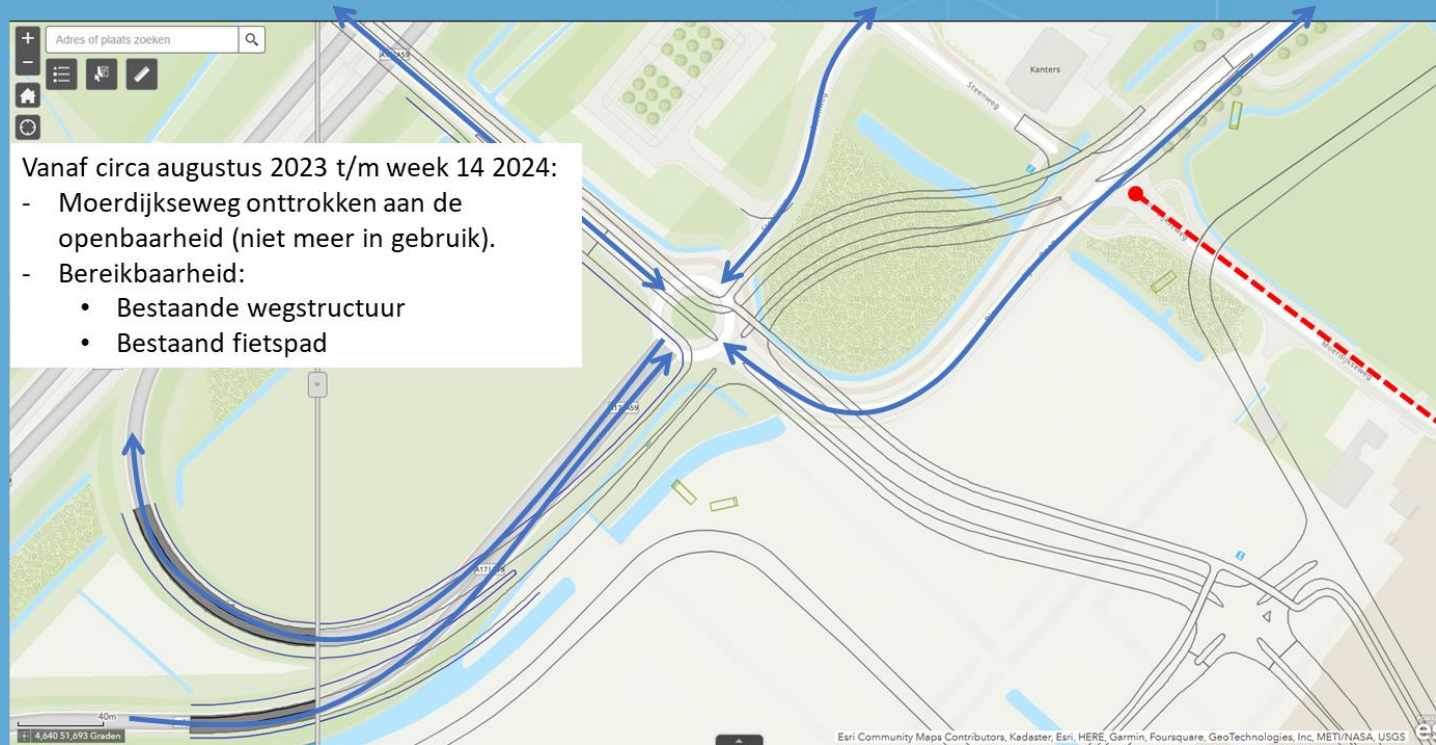
CON
NECT
ING
YOU



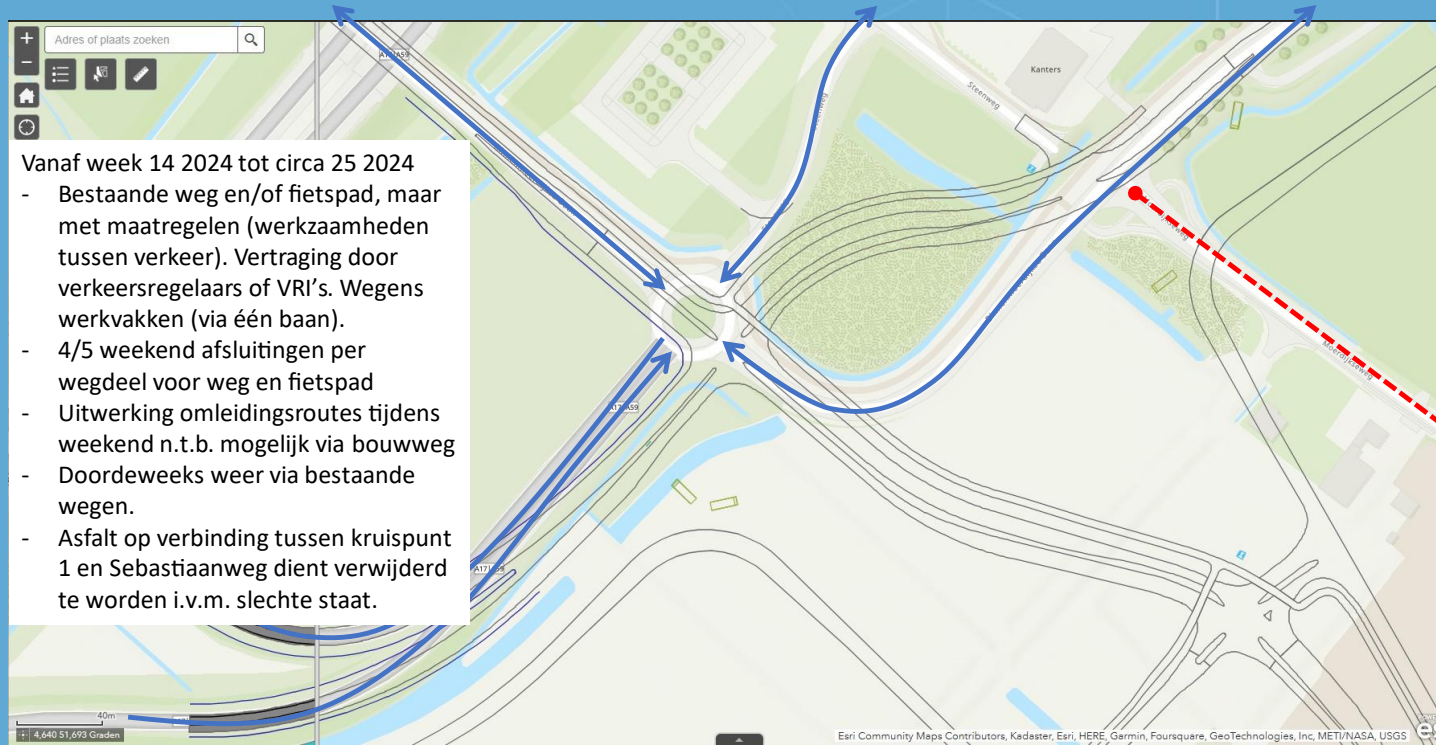
LPM GEFASEERDE AANLEG OMGEVING KANTERS :



LPM GEFASEERDE AANLEG OMGEVING KANTERS :



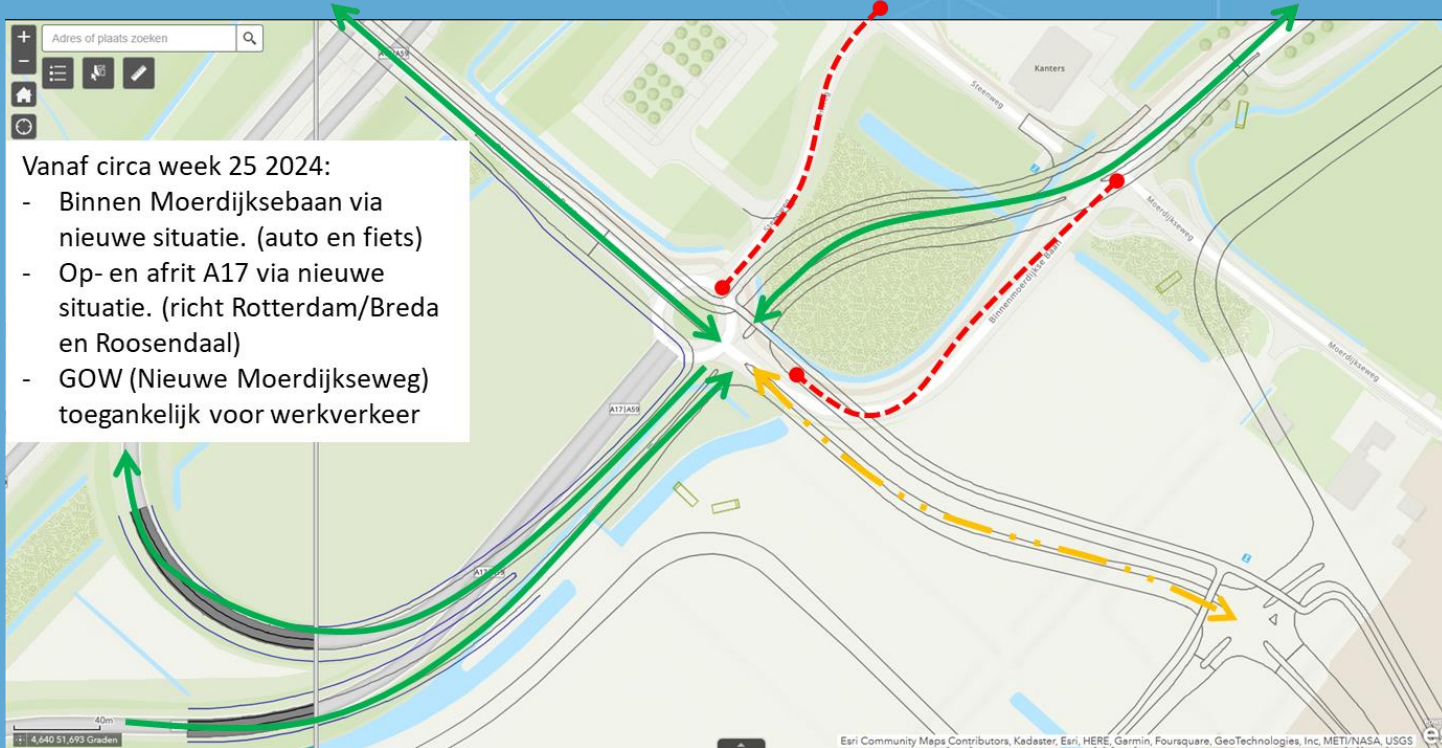
LPM GEFASEERDE AANLEG OMGEVING KANTERS :



LPM GEFASEERDE AANLEG OMGEVING KANTERS :

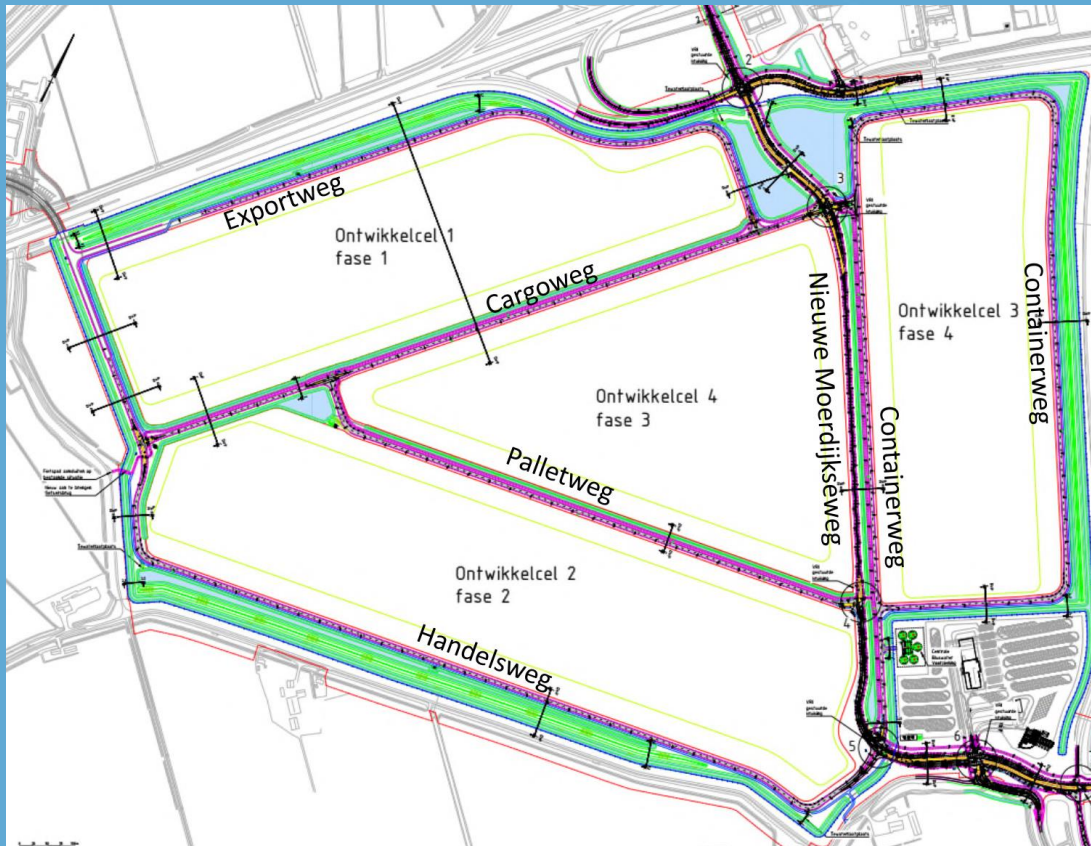
Vanaf circa week 25 2024:

- Binnen Moerdijksebaan via nieuwe situatie. (auto en fiets)
- Op- en afrit A17 via nieuwe situatie. (richt Rotterdam/Breda en Roosendaal)
- GOW (Nieuwe Moerdijkseweg) toegankelijk voor werkverkeer



LPM GEFASEERDE AANLEG OMGEVING KANTERS :





LPM STRAATNAMEN:

RUIMTE VOOR
VRAGEN!

CON
NECT
ING
YOU

